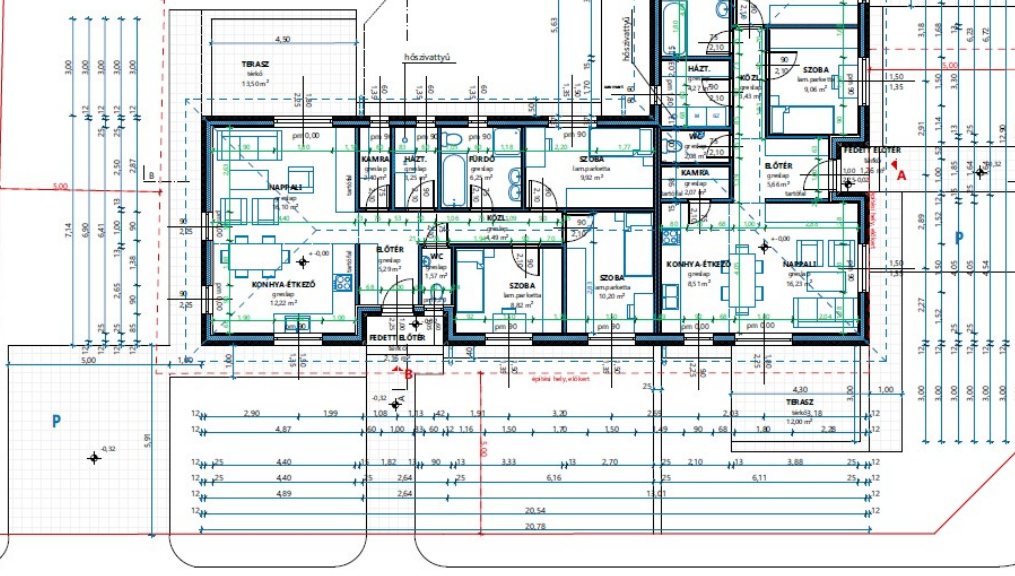


ALAPRAJZ M 1:100

HRSZ:702/88



"A" LAKÁS HELYSÉGIUSTA

| | | |
|---------------|---------------|----------------------|
| fedett előtér | térkö | 1,36 m ² |
| előtér | gránitlap | 5,96 m ² |
| konyha-étkező | gránitlap | 8,51 m ² |
| nappali | lam.parquetta | 16,23 m ² |
| kamra | gránitlap | 2,07 m ² |
| kibekelés | gránitlap | 3,43 m ² |
| hátarszili | gránitlap | 4,27 m ² |
| wc | gránitlap | 2,08 m ² |
| fürdő | gránitlap | 7,95 m ² |
| szoba | lam.parquetta | 10,56 m ² |
| szoba | lam.parquetta | 9,06 m ² |
| terasz | térkö | 12,90 m ² |

NETTO "A" LAKÁS: 70,22 m²
 ÖSSZES NETTO "A" LAKÁS: 71,48 m²

"B" LAKÁS HELYSÉGIUSTA

| | | |
|---------------|---------------|----------------------|
| fedett előtér | térkö | 2,16 m ² |
| előtér | gránitlap | 5,39 m ² |
| konyha-étkező | gránitlap | 12,22 m ² |
| nappali | lam.parquetta | 16,10 m ² |
| kibekelés | gránitlap | 4,40 m ² |
| kamra | gránitlap | 2,40 m ² |
| hátarszili | gránitlap | 3,25 m ² |
| wc | gránitlap | 1,57 m ² |
| fürdő | gránitlap | 6,25 m ² |
| szoba | lam.parquetta | 9,93 m ² |
| szoba | lam.parquetta | 10,20 m ² |
| szoba | lam.parquetta | 8,62 m ² |
| terasz | térkö | 14,10 m ² |

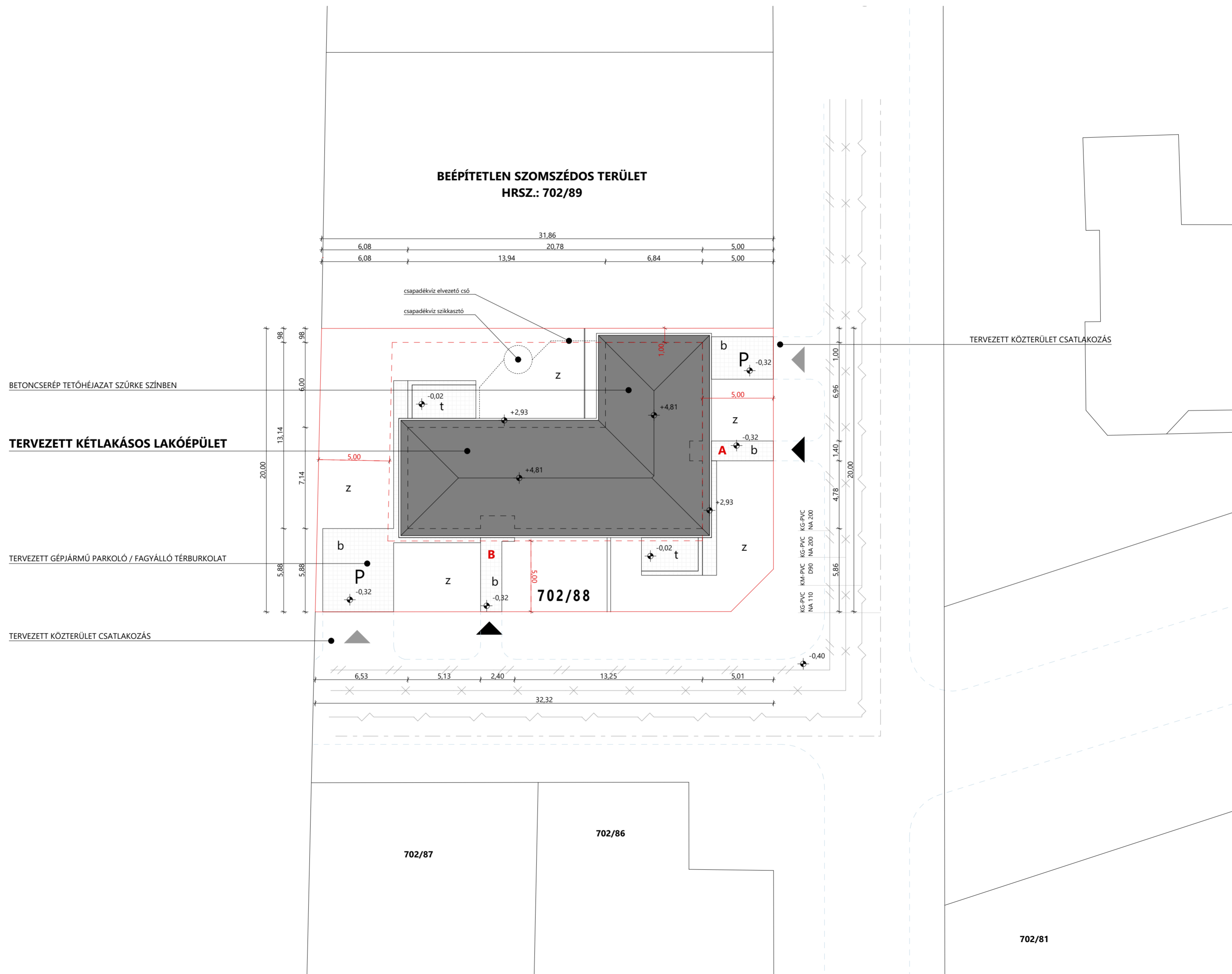
NETTO "B" LAKÁS: 80,51 m²
 ÖSSZES NETTO "B" LAKÁS: 82,67 m²

ÖSSZES NETTO "A" + "B" LAKÁS: 150,73 m²
 ÖSSZES NETTO: 154,15 m²
 ÖSSZES BRUTTO: 189,85 m²

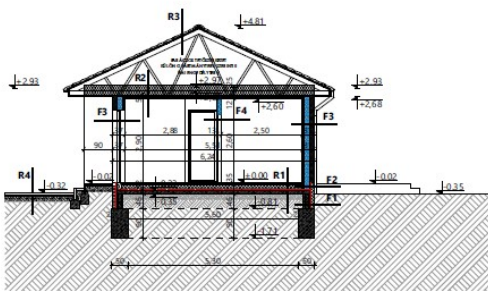


AZ ÉPÍTÉS TERVDOKUMENTÁCIÓ MINDEN ESETBEN A SZAKÁGI TERVEKKEL EGYÜTT KEZELENDŐK!

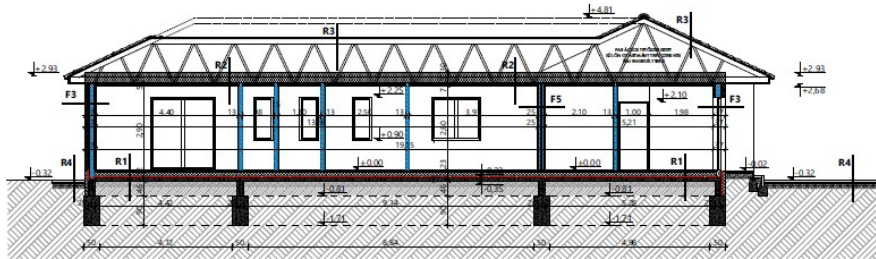
**BEÉPÍTETLEN SZOMSZÉDOS TERÜLET
HRSZ.: 702/89**



METSZETEK M 1:100
A-A METSZET M 1:100



B-B METSZET M 1:100



MÉTEGRENDEK:

R1 - FÖLDSZINTI PADLÓ

| | |
|--|--------|
| greslap burkolat+ragasztóhabarcs/am.parketta | 2 cm |
| aljazbeton | 6 cm |
| PE fólia technológiai szigetelés | 1 ftg. |
| AUSTROTHERM AT N 100 szigetelés | 15 cm |
| modifikált bitumenes talaj-, elleni vízszintes szig. | 1 ftg. |
| PORMEX RAPID lellőrés | 1 ftg. |
| monolit vasbeton lemez | 20 cm |
| tömörített kavicsgyazat | 72 cm |
| tömörített talajvízszűrő | |
| termétt talaj | |

R2 - HŐSZIGETELT FŐFÉM

| | |
|--------------------------------|--------|
| ásványgyapot hőszigetelés | 30 cm |
| farékos tetőszekert | |
| Ágilon gyártmányú szarint/ | |
| párazáró fólia | 1 ftg. |
| burkolat tartó acél szerkezet | 7 cm |
| szigetelő gipszkarton burkolat | 1 ftg. |
| glettelés, festés | |

R3 - MAGASTETŐ

| | |
|-------------------------------|--------|
| betoncselap az útközé zónában | |
| lékerés (3,5 cm) | 3 cm |
| ellenlékerés (5,5 cm) | 5 cm |
| tesztő fólia | 1 ftg. |
| farékos tetőszekert | |
| /Ágilon gyártmányú szarint/ | 12 cm |

R4 - T-BURKOLAT

| | |
|----------------------|-------|
| beton térdő burkolat | 6 cm |
| ágyazóréteg | 2 cm |
| tömörített kavicságy | 15 cm |
| termétt talaj | |

ANYAGJELÖLÉSEK

- acél szerkezetes falazat / +12 cm aranyit hőszigetelés
- acél szerkezetes vázazat
- monolit vasbeton szerkezet
- AUSTROTHERM XPS hőszigetelés
- AUSTROTHERM AT-HBO hőszigetelés
- ásványgyapot hőszigetelés
- tömörített kavicsgyazat
- tömörített talajvízszűrő
- termétt talaj

F1 - LÁBAZATI FAL

| | |
|-------------------|-------|
| termétt talaj | |
| LIBER ZS20 zsalkő | 20 cm |
| termétt talaj | |

F2 - LÁBAZATI FAL

| | |
|--|------------|
| AUSTROTHERM EXPERT lábazati hőszigetelés | 12 cm |
| modifikált bitumenes talaj-, elleni függőleges szig. | 1 ftg. |
| osólap burkolat | 15 cm |
| acél szerkezetes fal /Ártze ásványgyapot hőszig / | 14,5 cm |
| párazáró fólia | 1 ftg. |
| stafnász 5/5 | 5 cm |
| gipszkarton burkolat | 2 x 125 cm |

F3 - KÜLSŐ HOMLOKZATI FAL

| | |
|---|------------|
| AUSTROTHERM AT-HBO hőszigetelés | 12 cm |
| osólap burkolat | 15 cm |
| acél szerkezetes fal /Ártze ásványgyapot hőszig / | 14,5 cm |
| párazáró fólia | 1 ftg. |
| stafnász 5/5 | 5 cm |
| gipszkarton burkolat | 2 x 125 cm |

F4 - BELSŐ VÁLÁSZFAL

| | |
|----------------------|------------|
| glettelés, festés | |
| gipszkarton burkolat | 2 x 125 cm |
| acél szerkezetes fal | 7,5 cm |
| gipszkarton burkolat | 2 x 125 cm |
| glettelés, festés | |

F5 - BELSŐ LAKÁSELVÁLASZTÓFAL

| | |
|----------------------------|------------|
| glettelés, festés | |
| gipszkarton burkolat | 2 x 125 cm |
| CW 75 PROFIL /Sover Akusto | 7,5 cm |
| gipszkarton burkolat | 1 x 125 cm |
| CW 75 PROFIL /Sover Akusto | 7,5 cm |
| gipszkarton burkolat | 2 x 125 cm |
| glettelés, festés | |

